

inscriptions étaient gravées, s'est fortement rouillée en même temps que l'instrument (!) ; cela est d'ailleurs très clair quand on considère la place que les pièces ont dû occuper au fond de la mer : la plaque d'inscriptions se trouvait entre les pièces A et C d'une part, et B d'autre part, comme cela s'explique de la manière suivante. Sur le côté 1 de C est l'inscription, bien qu'elle n'ait pu être certaine ; de même sur preintes du côté 2 de sibiles sur le côté 2 de côtés étaient superposés. parties de ces empreintes de ces empreintes d'inscription s'élevaient sur le côté 2 de la

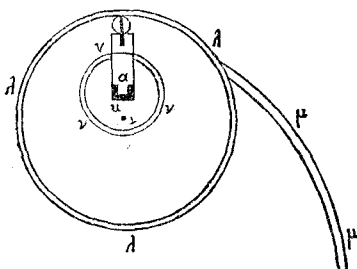


Fig. 7.

rièrre du côté 2 de la (la plus petite) et sur la partie inférieure du côté 2 de la (la plus grande). Cette plaque d'inscription est rouillée à la surface. Une partie de cette plaque est rouillée au côté 1 de la pièce B, avec le côté de devant, de telle sorte que, ici, les lettres apparaissent au dos. Ainsi le tableau d'inscriptions se trouve comme il a été dit entre les pièces C et A d'une part, et B d'autre part.

Que la pièce B appartienne au même instrument, cela résulte de l'accord entre la construction et le diamètre de l'axe β (côté 2 de la pièce B) et de la clef figurée (fig. 5) ¹ par laquelle le mouvement est transmis par l'axe qui se trouve dans la pièce ajoutée. Une autre remarque encore prouve que les inscriptions avaient trait à l'instrument : on y lit ce mot [$\mu\epsilon\rho\iota$] $\mu\epsilon\rho\epsilon\iota\omega\nu$ qui convient aux cercles concentriques du côté 2 de la pièce B, ainsi que le mot $\mu\pi\omicron\epsilon\gamma\omicron\nu$ [$\tau\omicron\varsigma$] qui indique l'anneau du côté 2 de la partie C, que nous avons appelé « élevé », ainsi qu'il l'est réellement.

2° L'axe β du côté 2 de la pièce B a des dimensions analogues à celles de la clef introduite dans la pièce qui pose sur α (fig. 1). On peut admettre qu'il s'agit de cet axe, qui d'ailleurs est maintenant cassé ; pour l'usage de l'instrument, la pièce B fut probablement placée perpendiculairement à la

1. Cela n'a aucun rapport avec la fig. 5!!! [ce doit être fig. 2 (ε)]. Voir plus loin la correspondance du texte avec la fig. 8.