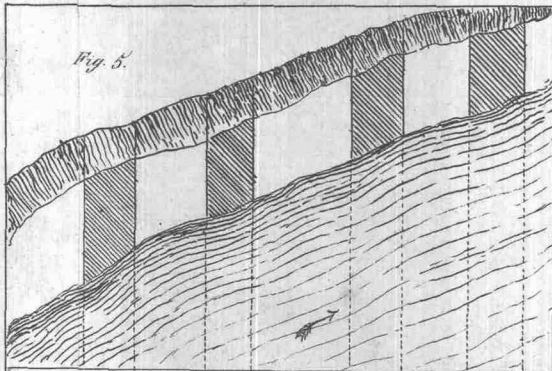


# Galeries souterraines.

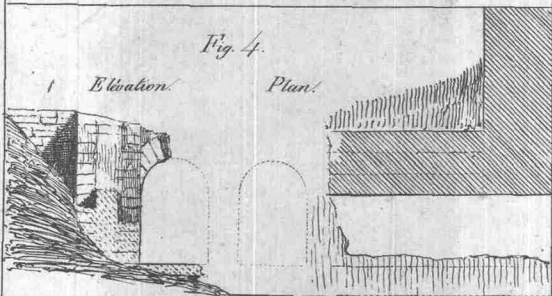
Fig. 5.



Murs ruinés entrant dans le fleuve de Neveu.

Fig. 4.

Elevation. Plan.

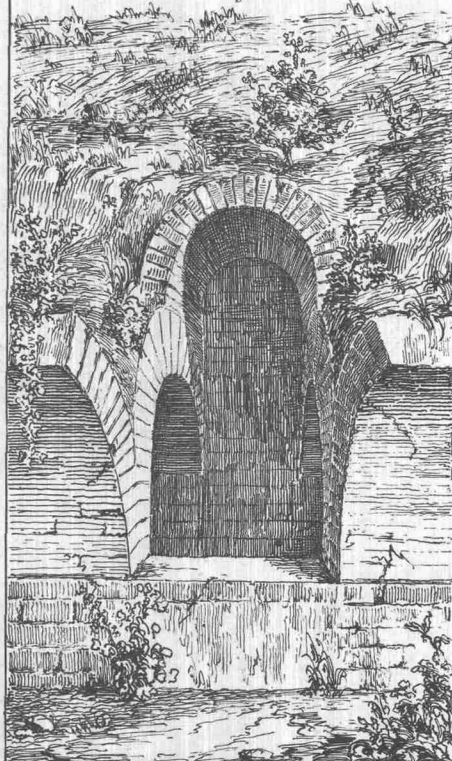


maisons qui ont servi (Rhône)  
à la défense des souterrains  
à Neveu.

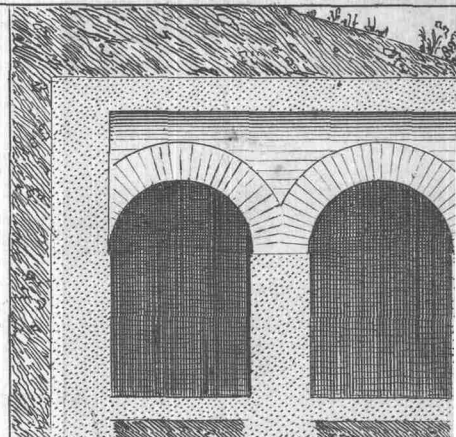
les Fig. 1 et 2 sont à l'échelle de 601 et 4<sup>es</sup> 5 à 6005.

Galeries Souterraines que l'on voit le long  
du Rhône au-dessus de Lyon.

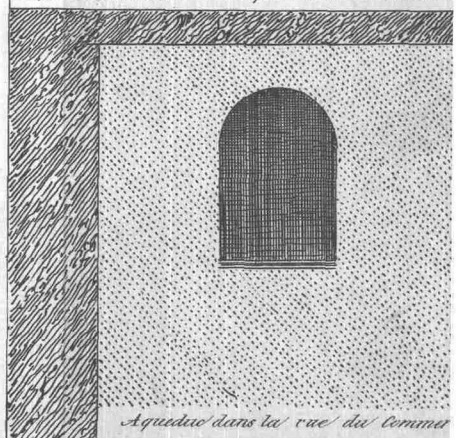
Fig. 5.



Vue prise à cent pas du four-à-chaux de l'assieu.



Croquis des souterrains à 180 pas du four-à-chaux



Aqueduc dans la rue de Comtes