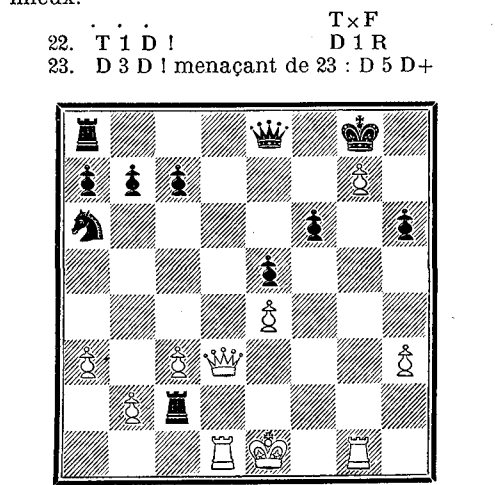


PARTIE N° 14

Partie jouée au Cercle Lyonnais des Echecs. Tournoi 1912

Gambit du roi refusé

- GIRARDOT PELLISSIER
1. P 4 R P 4 R
2. P 4 FR (Gambit du roi) P 4 F
Ce coup constitue le Gambit du roi refusé; il retarde le roque adverse et l'adversaire ne peut prendre le pion sans perdre une pièce par D 5 T+.



Position après le 23° coup des blancs
T x P à 7 CD
24. D 5 D+ D 2 FR

Echos des Spectacles

GRAND-THEATRE. — Ce soir, à 8 heures et quart, dernière représentation du très grand succès Déjanire, avec le concours de Mlle Marcelle Demougeot, de l'Opéra. Le spectacle sera terminé par Javotte, grand ballet.

THEATRE DES CELESTINS

— De très nombreuses places ont été louées pour la matinée d'aujourd'hui jeudi, car elles sont nombreuses les personnes qui veulent voir Prime rose, cette pièce exquise qui peut être vue et entendue par les familles. Prime rose est également donnée en soirée.

CHAUSSURES ROUSSON

35, rue Victor-Hugo, 35 LYON
FORMES AMERICAINES et FRANÇAISES
TOUS LES GENRES
Luxe - Fatigue - Grand choix - Tous les prix

MAISON DE CONVALESCENCE et de SANTÉ

Villa des Roses
62, Route de Francheville Saint-Irénée, LYON
Grands Pares avec Pavillons d'isolement pour le traitement des Maladies Nerveuses et de la Neurasthénie.

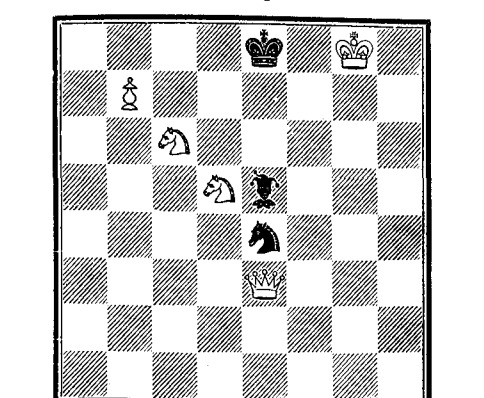
CHAUSSURES ORTHOPÉDIQUES

pour pieds difformes et jambes raccourcies
SYSTÈME NOUVEAU pour le REDRESSER des PIEDS BOTS ET PARALYSIE
Semelles pour pieds plats
Faux pieds articulés

25. D 8 D+ D 1 R I
Le seul coup.
26. D 5 D+ D 2 FR.

Partie nulle. (Si les blancs avaient joué 26 : D x P à 6 FR, après la réponse des noirs T 3 CD, les blancs auraient eu la mauvaise partie avec une pièce en moins.)

PROBLEME N° 14 (2 points)



BLANCS, 5 pièces
Mat en deux coups

SOLUTION DU PROBLEME N° 12
1. F 7 CD a) F 4 D ou F 4 FR
2. T 5 D mat. b) Tout autre coup.

Solutions justes : Mme Miette, Mlle Goldfeld, MM. Tampia (faute d'innatention), Mouterde, Puisseux, Girardon, Raynaud, Callet, Noailion, H. Callard, Dormoy, Clerjon, Girardot, Pellissier, Henri, C. Callard, Pialat, Bronnière.

AUX DÉBUTANTS

- Du deuxième coup des Blancs dans la Partie des Pions du Roi.
Après 1 : P 4 R, P 4 R, les blancs peuvent jouer vingt-huit coups différents :
1° Ils peuvent jouer chaque pion un ou deux pas (4 coups) ;
2° Ils peuvent jouer C 3 TR, C 3 FR, C 2 R (3 coups) ;
3° Ils peuvent jouer C 3 TD, C 3 FD (2 c.) ;
4° Ils peuvent jouer D 2 R, D 3 FR, D 4 CR, D 5 TR (4 coups) ;
5° Ils peuvent jouer F 2 R, F 3 D, F 4 FD, F 5 C, F 6 T (5 coups).

NOUVEAU-THEATRE (Direction G. Martini). — Ce soir, jeudi, premier de La Volteuse d'enfants, un bon mélodrame du répertoire, dont le succès fut toujours fort grand.

THEATRE CASINO-KURSAAL. — Quelque soit le genre de spectacle au Casino-Kursaal: revue féérique ou opérète à grande mise en scène, troupe d'attractions ou soirées de music-hall, c'est toujours la grosse affluence et la moitié du public vient de confiance sans même consulter l'affiche, sachant que les programmes du grand music-hall lyonnais sont toujours de tout premier ordre.

PROCHAINEMENT, le Cycle du concert : Polin, Mayol, Jane Meryem et Yves Martel dans leur sketch ; Dramem, Fallo, de la Pie qui Chante ; Jeanne Bloch, Coquet et sa troupe.

THEATRE-CONCERT DE L'HORLOGE. — Quel prodigieux succès produit chaque jour à cette joyeuse et séillante revue de l'Horloge qui, parmi les spectacles de notre ville, a toujours cette supériorité de l'esprit, cet attrait de l'inédit et de l'imprévu, tout le public constate qu'elle échappe à la banalité de certains ouvrages ressassés que l'on donne comme nouveauté et qui ont été joués par des troupes d'élite au théâtre-concert du cours Lafayette au cours de précédentes saisons, avec un succès indiscutable.

RHUMATISMES & NEURALGIES et toutes les Maladies Arthritiques et Névralgies
Solutoine, Goutte, Gravelle, Coliques hépatiques et néphrétiques, Lumbago, Maux de reins

CACHETS DE L'HERMITE
Le plus puissant Antirhumatismal et Antinévralgique connu
AUCUN RÉGIME - JAMAIS D'INSUCÉS

CHEMINS DE FER P.-L.-M.

FÊTES SPORTIVES à CHAMONIX ET AU REWARD-AIX-LES-BAINS (Hiver 1911-1912). — A l'occasion des fêtes sportives de Chamonix et du Reward, la Compagnie délivrera, du 12 décembre 1911 au 28 février 1912 pour Chamonix et du 22 décembre 1911 au 15 mars 1912 pour Aix-les-Bains-Mont-Revard, des billets d'aller et retour spéciaux de 1re et de 2e classes, à prix réduits.

De Lyon-Perrache à Chamonix, via Cuoz, Bellegarde ou Aix-les-Bains : 1re classe, 45 fr. 55 ; 2e classe, 31 fr. 15.
A partir du 22 décembre, faculté d'arrêt à Aix-les-Bains à l'aller ou au retour.

FOURNITURES GÉNÉRALES
LUNETTERIE ET OPTIQUE
P. ROUVIERE
39, Cours de la Liberté, LYON

HYPNOTIQUE OU ANALGESIQUE ?
Il appartient aux malades de choisir entre les hypnotiques et les analgésiques, entre les médicaments qui apaisent la douleur en excitant au sommeil, ou ceux qui combattent l'hypersensibilité elle-même et s'attaquent aux causes de la production de la douleur.

FARINES POUR REGIMES
Diabète, dyspepsie, entérites, etc.
H. LENOIR
12, Place de la Miséricorde, LYON

La cure de l'obésité. — Les Américains — toujours audacieux — devant l'insuccès de certains moyens médicaux — devant l'insuccès, ont essayé de supprimer l'excès de couche adipeuse qui forme la paroi vaine de personnes voudront employer, autre méthode féconde en ses résultats.

ARTICLES POUR TOUS SPORTS
A. TUNMER & Co
13, Rue de la Charité, LYON

UN PROGRÈS REEL
Le savoir, l'intelligence et l'activité peuvent se transformer en capital, par l'assurance sur la vie ; aussi cette forme merveilleuse d'Épargne se propage-t-elle très rapidement de nos jours.

ASSUREZ - VOUS
CONTRE
LES ACCIDENTS
à LA
Préservatrice

Hors Concours DEMANDEZ PARTOUT LE
PARIS 1900 LONDRES 1908
SUC SIMON
Liquour Select Très Digestive DÉLICIEUSE à l'EAU GLACÉE

MAISONS
HENRI ESDERS
Magasins d'Habillements
A LA
GRANDE FABRIQUE de PARIS
97-99, Rue de la République (Angle de la Rue Coqueret), LYON

HIPPOSARCINE ROY
Suc musculaire intégral exprimé à froid, le plus riche en azote
Glycogène, hémoglobine, phosphates et fer. Une cuillerée à bouche contient tous les principes actifs de 125 gr. de viande crue

MAISON SPÉCIALE DES PRODUITS
POUR
Régimes Alimentaires
Aimé SUTY, Directeur
LYON - 8, Rue de la République, 8 - LYON

Habillement et Equipement Militaires
F. SIBUET
Maison fondée en 1887
23, Place des Terreaux, 23
SPÉCIALITÉ POUR LE CORPS DE SANTÉ
Grand Choix de Costumes Civils depuis 70 fr. le complet

PAPIERS PEINTS
SALUBRA-ÉMAIL Spécialités pour installations hygiéniques de Cliniques, Salles d'opérations, etc.
Maison A. ROLLET
J. PERRET neveu Successeur
LYON, 23, Rue Victor-Hugo, 23, LYON