

LE PROGRÈS ILLUSTRÉ

Léon DELAROCHE Fondateur

Supplément littéraire du « PROGRÈS DE LYON »

Léon DELAROCHE Fondateur

ABONNEMENTS

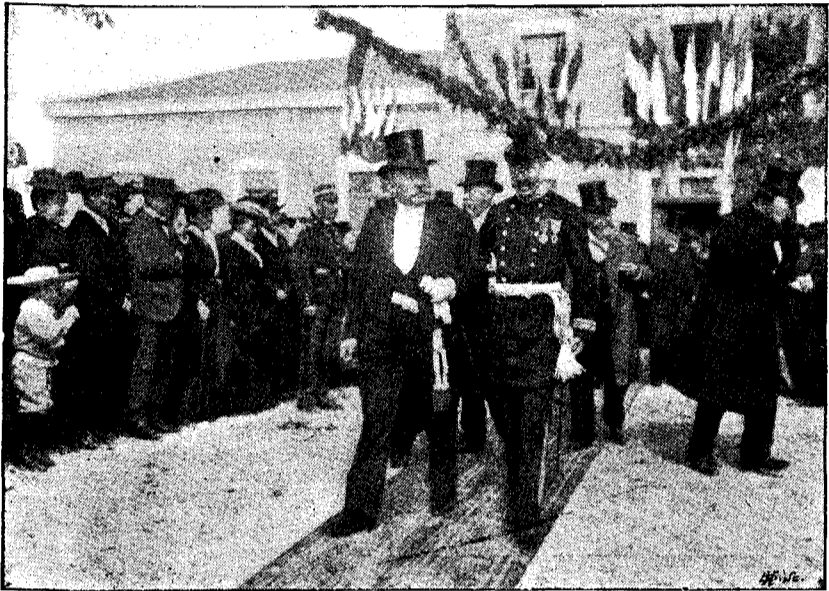
	SIX MOIS	UN AN
Lyon, Rhône et limitrophes.	2 f. »	3 f. 50
Hors de ces départements.	2 50	4 50

ADMINISTRATION ET RÉDACTION

85, Rue de la République, 85
 ADRESSER LES CORRESPONDANCES ET ABONNEMENTS
 à M. L'ADMINISTRATEUR

LES ANNONCES

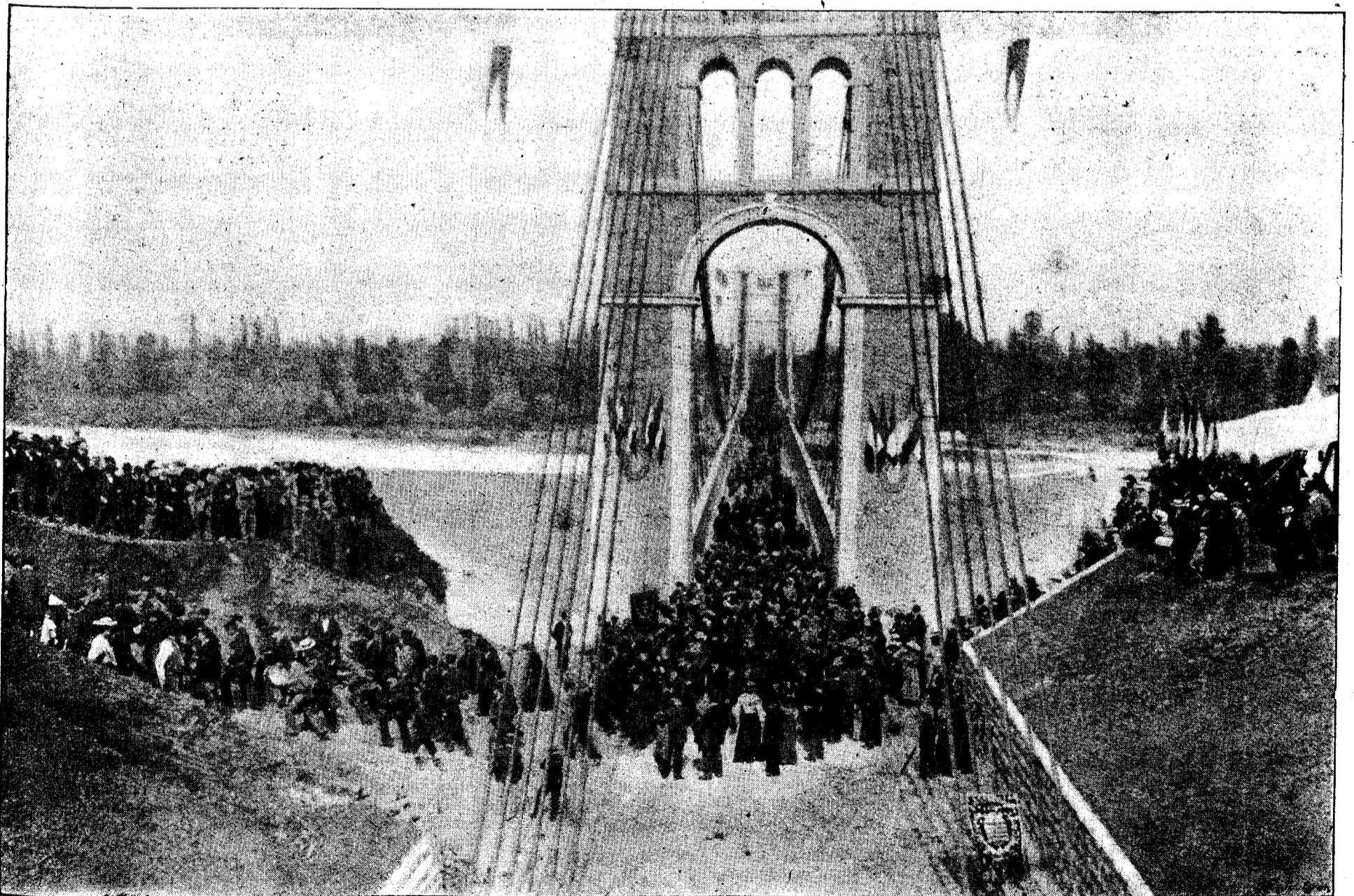
sont reçues directement aux bureaux du Journal
 ET DANS TOUTES LES AGENCES DE PUBLICITÉ
 De France et de l'Étranger.



Départ du Cortège officiel pour le pont de Jons-Niévroz.



M. Bellard, maire de Jons; M. Bérard, sous-secrétaire d'Etat, et M. Buyat, député de l'Isère, devant la Mairie de Jons.



Après l'inauguration, les riverains de l'Ain et de l'Isère fraternisent.

INAUGURATION DU PONT DE JONS-NIÉVROZ