

# LE PROGRÈS ILLUSTRÉ

On s'abonne sans frais dans tous les bureaux de poste.

Supplément littéraire du « PROGRÈS DE LYON »

Les manuscrits non insérés ne sont pas rendus.

### ABONNEMENTS

	SIX MOIS	UN AN
Lyon, Rhône et limitrophes . . . . .	2 <sup>f</sup> 50	3 <sup>f</sup> 50
Hors de ces départements . . . . .	2 <sup>f</sup> 50	4 <sup>f</sup> 50

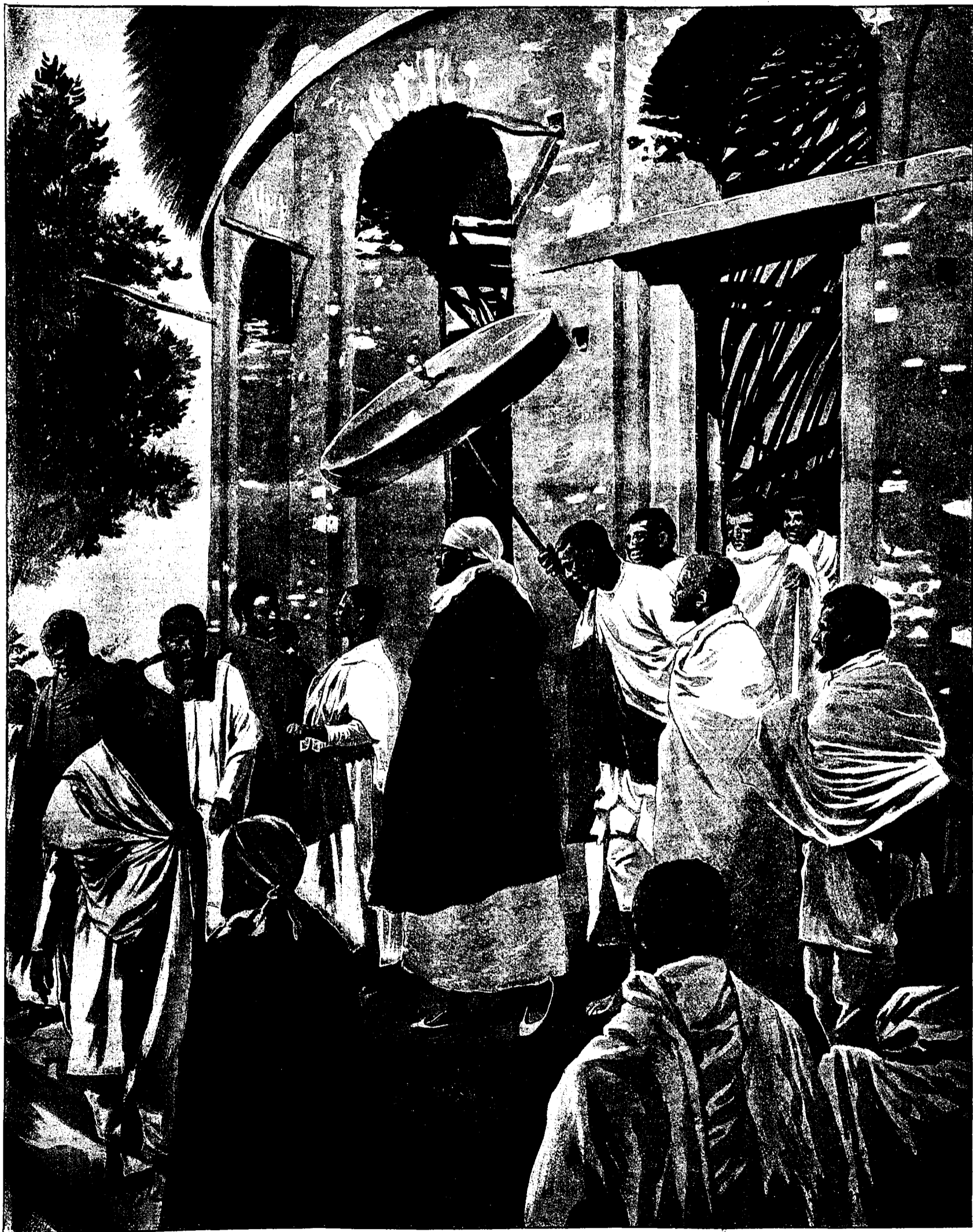
### ADMINISTRATION ET RÉDACTION

85, Rue de la République, 85

ADRESSER LES CORRESPONDANCES ET ABONNEMENTS à M. Léon DELAROCHE, administrateur

### LES ANNONCES

sont reçues directement aux Bureaux du Journal ET DANS TOUTES LES AGENCES DE PUBLICITÉ De France et de l'Étranger



ABYSSINIE. — L'Empereur Ménélik sortant de l'église à Entotto.

DESSIN DE M. BOMBLED, D'APRÈS UNE PHOTOGRAPHIE