

# LE PROGRÈS ILLUSTRÉ

On s'abonne sans frais  
dans tous les bureaux de poste.

Supplément littéraire du « PROGRES DE LYON »

Les manuscrits  
non insérés ne sont pas rendus.

## ABONNEMENTS

	SIX MOIS	UN AN
Lyon, Rhône et limitrophes . . . . .	2 <sup>fr</sup> 50	3 <sup>fr</sup> 50
Hors de ces départements . . . . .	2 <sup>fr</sup> 50	4 <sup>fr</sup> 50

## ADMINISTRATION ET RÉDACTION

85, Rue de la République, 85

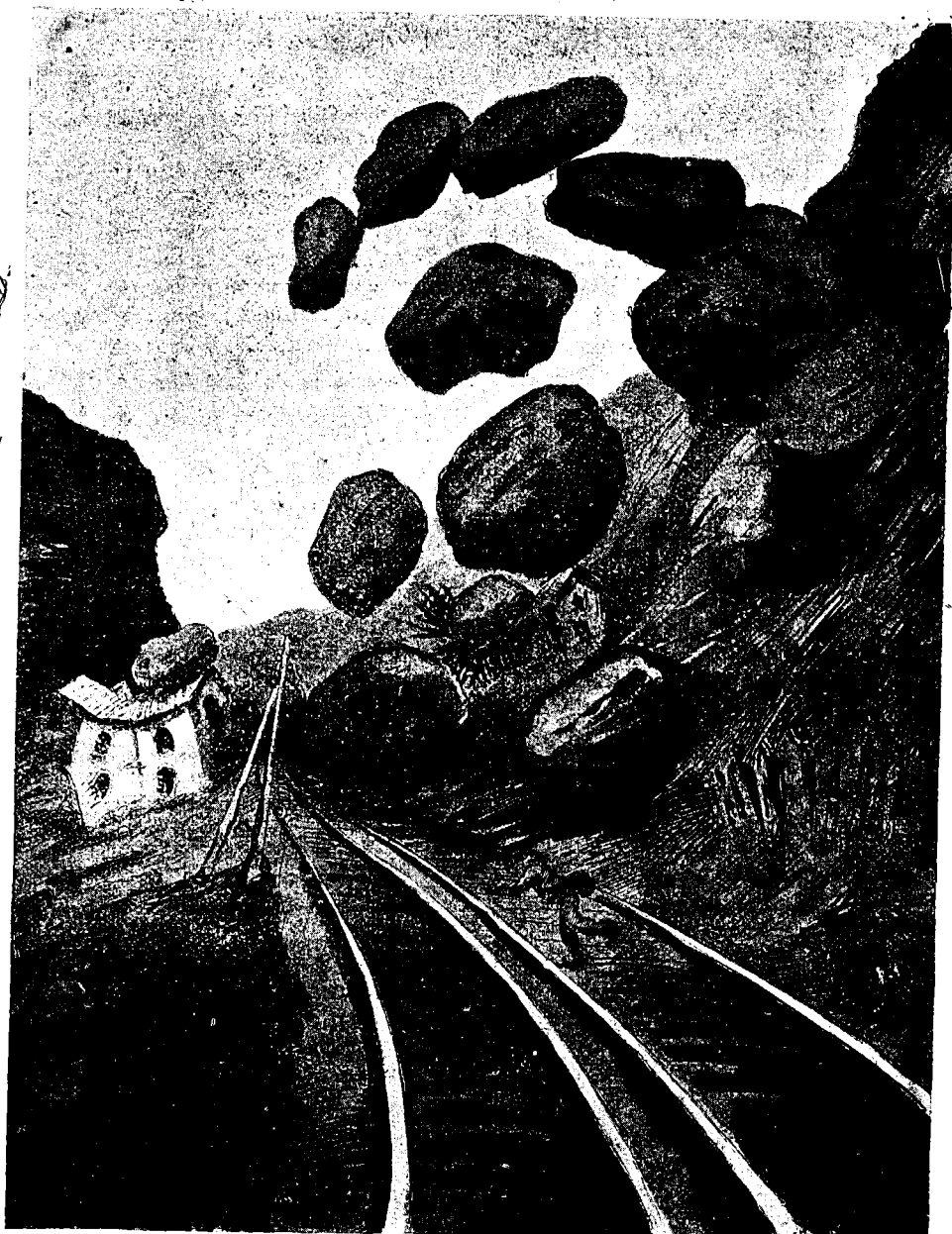
ADRESSER LES CORRESPONDANCES ET ABONNEMENTS  
à M. Léon DELAROCHE, administrateur

## LES ANNONCES

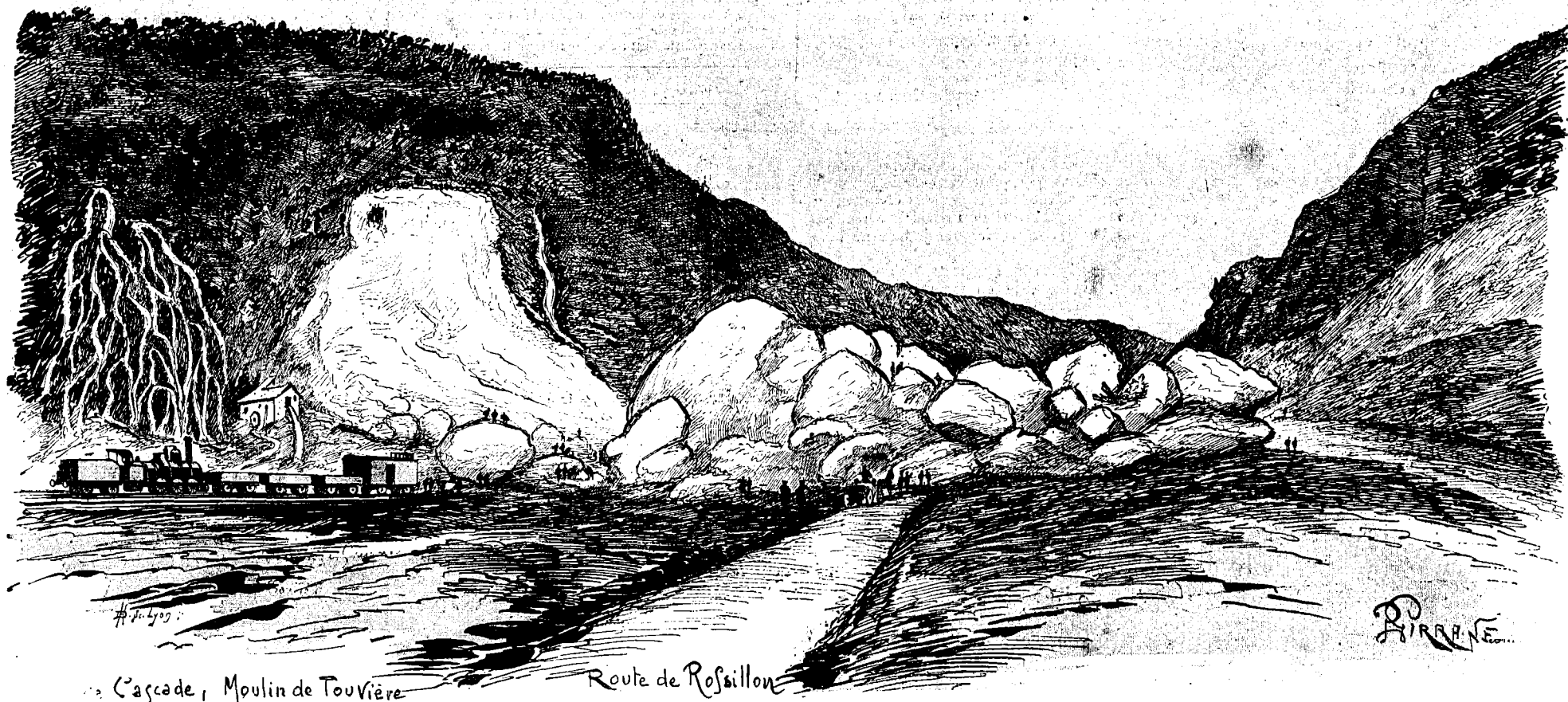
sont reçues directement aux Bureaux du Journal  
ET DANS TOUTES LES AGENCES DE PUBLICITÉ  
De France et de l'Etranger



La femme du Garde barrière



Une des Petites Filles Survivantes



Cascade, Moulin de Touvière

Route de Rossillon

## ÉBOULEMENT SUR LA LIGNE DE LYON A GENÈVE

Entre Tenay et Rossillon (Ain).