

# LE PROGRÈS ILLUSTRÉ

On s'abonne sans frais  
dans tous les bureaux de poste

Supplément littéraire du « PROGRÈS DE LYON »

Les manuscrits  
non insérés ne sont pas rendus.

## ABONNEMENTS

|                                     | SIX MOIS | UN AN |
|-------------------------------------|----------|-------|
| Lyon, Rhône et limitrophes. . . . . | 2' »     | 3' 50 |
| Hors de ces départements. . . . .   | 2' 50    | 4' 50 |

## ADMINISTRATION ET RÉDACTION

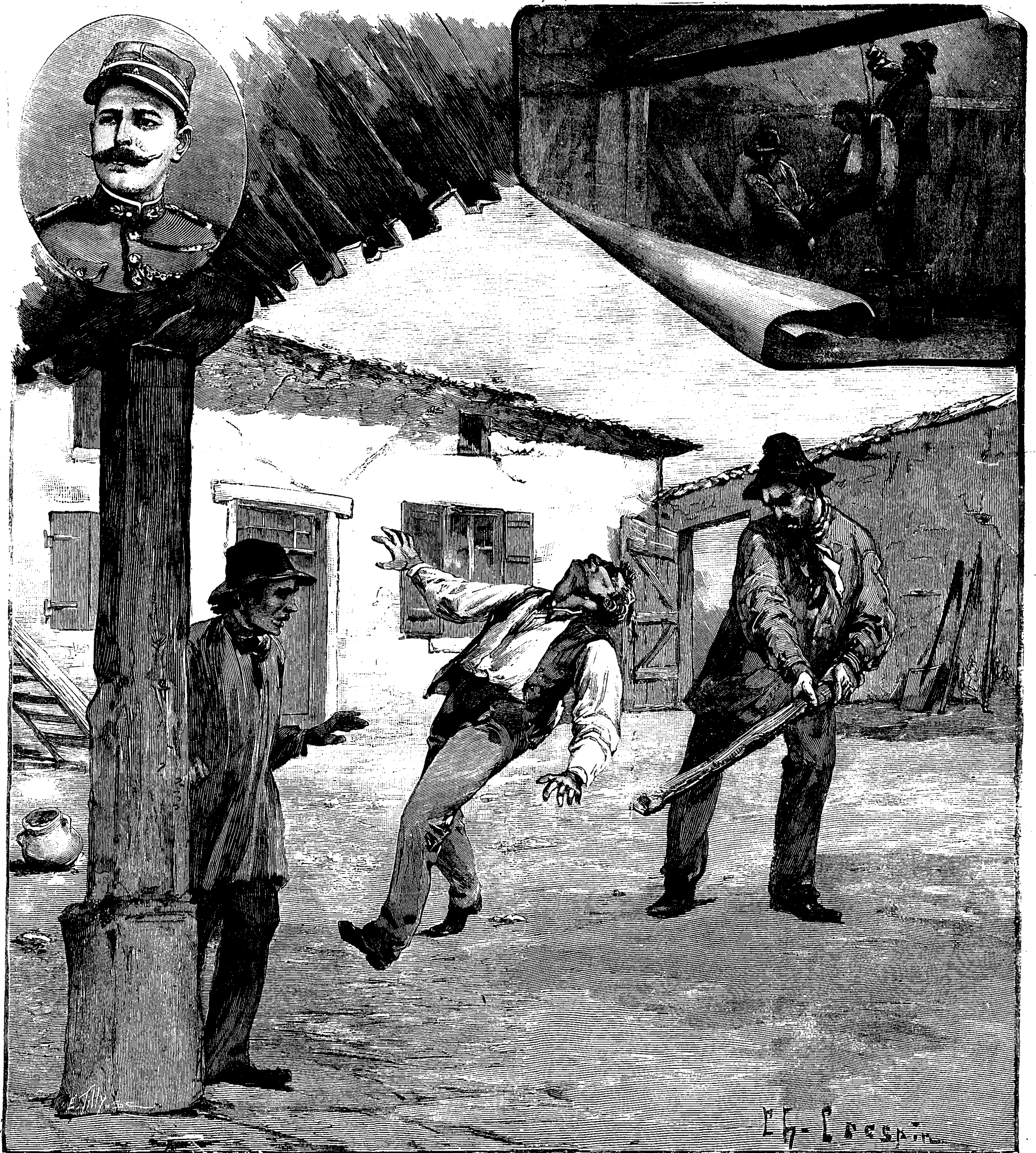
10, Place de la Charité, 10

ADRESSER LES CORRESPONDANCES ET ABONNEMENTS  
à M. Léon DELAROCHE, administrateur

## ANNONCES

Les annonces sont reçues exclusivement :

A LYON : à l'Agence V. Fournier, 14, rue Confort, et dans  
ses succursales de Grenoble, Saint-Etienne, Mâcon et Dijon.  
A PARIS : à l'Agence Havas place de la Bourse 8.



LE CRIME DE SAINT-MÉDARD (LOIRE)